



P L U
Elaboration

SERVITUDES D'UTILITE PUBLIQUE

Elaboration du PLU 0-0 : - Prescrite par délibération du Conseil Municipal en date du 24/09/2008

- Arrêtée par délibération du Conseil Municipal en date du 27/05/2015

- Enquête publique du 11/04/2016 au 11/05/2016 inclus

- Approuvée par délibération du Conseil Communautaire en date du 01/09/2016

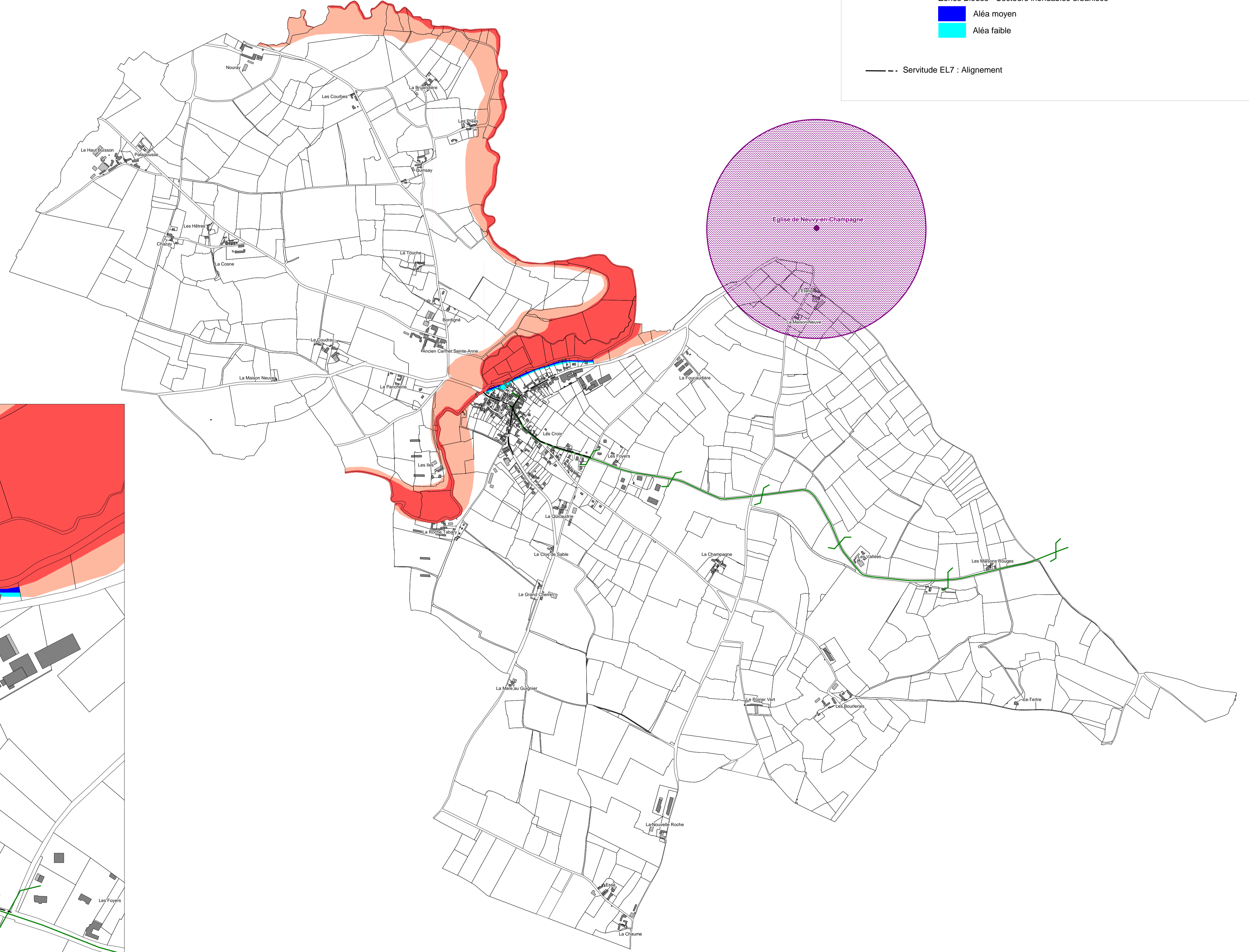
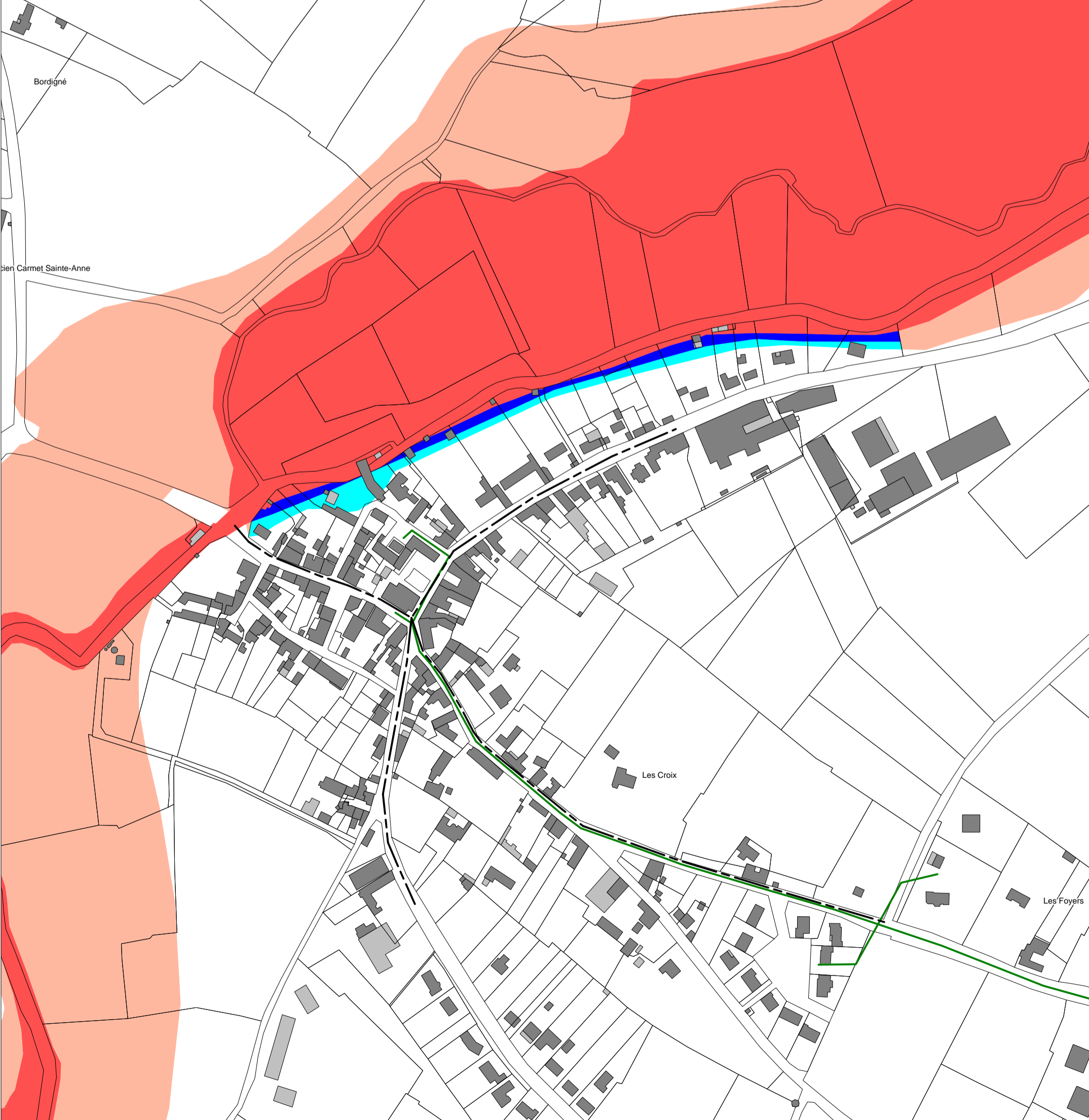
Vu pour être annexé à la délibération du Conseil Communautaire en date du 01/09/2016

Le Président :


Pièce
N°7B


Echelle : 1/10 000 ème

Centre-bourg - Echelle 1/3 000 ème



Légende :


 Servitude PT3 - Télécommunications

 Servitude AC1 - Périmètre de 500m autour des monuments historiques

Servitude PM1 - PPRNI Rivière de la Vègre :

Zones Rouges - Zones inondables à préserver de toute urbanisation nouvelle


 Aléa fort

 Aléas faible et moyen (secteur naturel)

Zones Bleues - Secteurs inondables urbanisés

 Aléa moyen

 Aléa faible

 Servitude EL7 : Alignement